

CAMPS
PRESCOLAIRES
ZUKARI
INFORMATIONS GÉNÉRALES



Matériel à fournir cet été

- **Boîte à lunch** tous les jours (diners disponibles: les jeudis grilled cheese et les vendredis hot dog – à commander en ligne lors de votre inscription)
- **Maillot de bain** identifié
- **Serviette** identifiée
- **Crème solaire** identifiée
- **Chapeau** ou casquette identifié
- **BOUTEILLE D'EAU** identifiée
- Drap contour pour le matelas de sol (optionnel) et **couverture** pour la relaxation/repos
- Vêtements de **rechange** identifiés (chaussettes, pantalon, chandail, sous-vêtement)
- 1 **sac à dos** pour les effets personnels remis le vendredi (PAS de sac en plastique)
- Sac réutilisable et imperméable pour les vêtements **souillés**

A noter....

- La garderie Zükari n'est pas responsable des objets perdus. Veuillez donc vous assurer que tout ce que vous apportez à la garderie soit bien identifié au nom de votre enfant.
- Par mesure de sécurité, il est important de ne pas laisser à votre enfant d'objets à risque tels que : colliers, bijoux, objets coupants...
- Il faut noter que, mise à part l'objet significatif nécessaire pour la relaxation, il est interdit d'apporter tout jouet venant de la maison (sauf sur demande de l'éducatrice lors d'une activité spéciale).



Votre Profil Zükari

Tous les messages aux parents pour nos petits campeurs de 5 ans seront dans votre profil en ligne au www.zukari.ca 😊

Par exemple

si cet été votre enfant oublie son maillot de bain à la maison – vous recevrez un texto vous demandant d’aller lire un message sur votre profil au www.zukari.ca.

Ce message vous demandera de penser à apporter un maillot pour votre enfant.

Nous utilisons aussi ce mode de communication pour les blessures mineures survenues dans la journée.

Merci pour votre suivi.



Facebook des
camps d'été
2026

Si vous désirez voir votre enfant
en action il suffit de rejoindre
notre groupe FB été 2026.



Boite à lunch tous les jours

- Collation du matin
- Diner et dessert
- Collation de l'après midi
- Bouteille d'eau identifiée en tout temps
- Aucun accès au réfrigérateur et/ou micro-ondes
- Traiteur disponible jeudi et vendredi midi (voir le guide des parents)



Coordonnatrice de la garderie
Florence



Éducatrices que vous rencontrerez cet été
au service de garde am-pm
(7h00-9h30 et 15h30-18h00)

Vos moniteurs cet été

M&M ET LITCHI ☺

Isabella et Léanne de leurs vrais noms (psstt elles étudient à l'université ensemble en soins infirmiers ☺)!

M&M

5 ième année en tant que monitrice au Zükari

2^{ième} année avec les préscolaires au Zükari

Elle travaille aussi à la garderie pendant l'année pour faire des remplacements

LITCHI

1^{ière} année avec nous

Elle a beaucoup d'expérience avec les enfants et sera une monitrice et collègue de choix pour ce groupe de petits aventuriers!



Porte principale du Zükari

C'est la porte principale des camps
d'été

À **NE PAS UTILISER** POUR LE CAMP
PRESCOLAIRE





La procédure d'arrivée et de départ

Stationnement d'été derrière dans stationnement du Métro: ceci vous évitera de faire le parcours du débarcadère des camps d'été (plus de 300 voitures tous les matins et soirs)!!!



Le camp préscolaire – garderie Zükari


Vers la porte d'entrée de la garderie à
pied...

Cela vous évitera la ligne d'attente de
voitures pour les camps d'été...

Un truc entre vous et moi 😊



Porte de la garderie

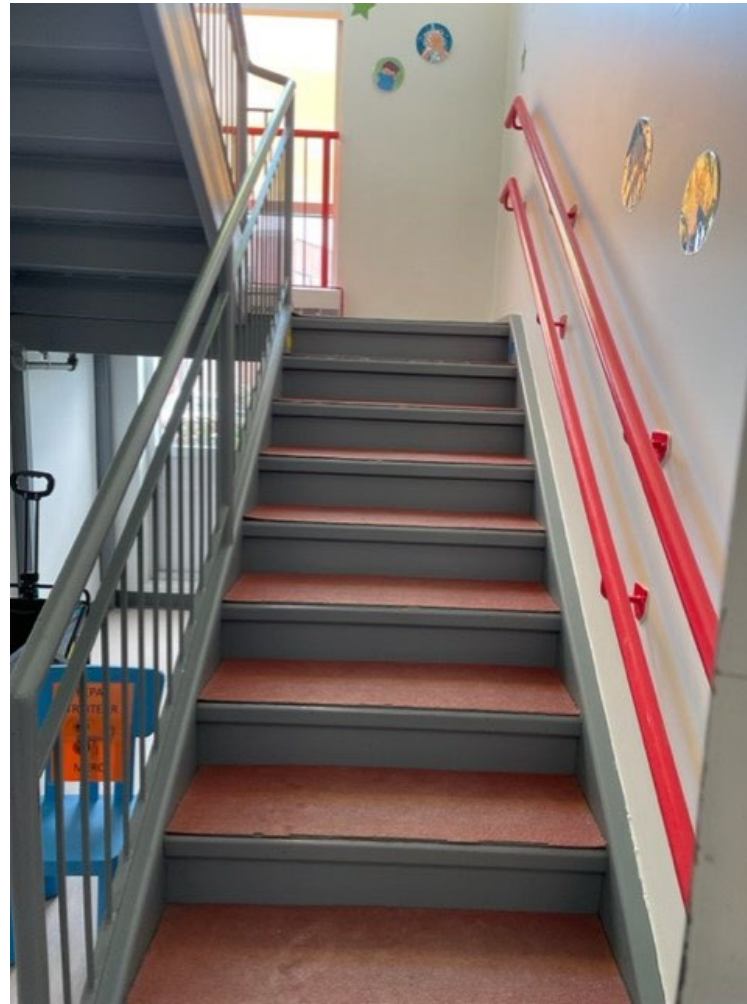
A photograph of a building's back courtyard. In the foreground, a hand with pink nail polish points towards a red sign. The sign is on a red stand and has the text "Nous Sommes dans la cour arrière" written on it. To the left of the sign is a white fence and a white geodesic dome. In the background, there is a large building with a green roof and a parking lot under a cloudy sky.

Si vous voyez ce chevalet
c'est que nous sommes
dans la cour arrière



Votre entrée dans la garderie
ici le vestibule

La garderie
se trouve au
deuxième
étage



Voici le local de nos plus vieux,
tout au bout du corridor.

- Votre enfant doit mettre tous ces effets dans un sac à dos et le tout vous sera retourné le vendredi
- N'oubliez pas une Bouteille d'eau pour la journée!
- Crème solaire
- Casquette



Utilisez la
porte grise
pour monter
à l'étage
CODE 4-3-1





Les vestiaires

Les enfants préscolaires apportent leur sac à dos avec eux et ils iront les déposer dans leurs vestiaires respectifs dans leur local.

Autrement, s'ils sont déjà dehors – laissez le sac à dos de votre enfant avec lui.

Communication

Coordonnatrice
coordo@zukari.ca

Par téléphone
450.649.4544
poste 233

Zukari Accueil
450.649.4544
poste 0